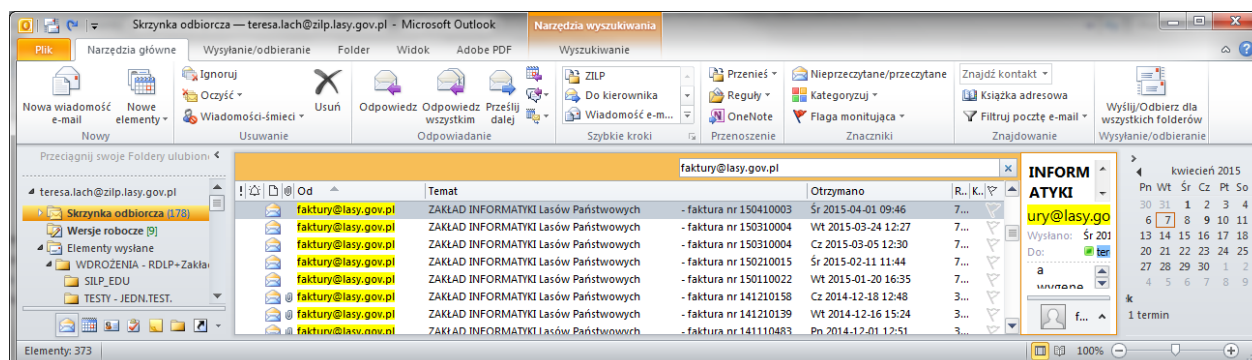


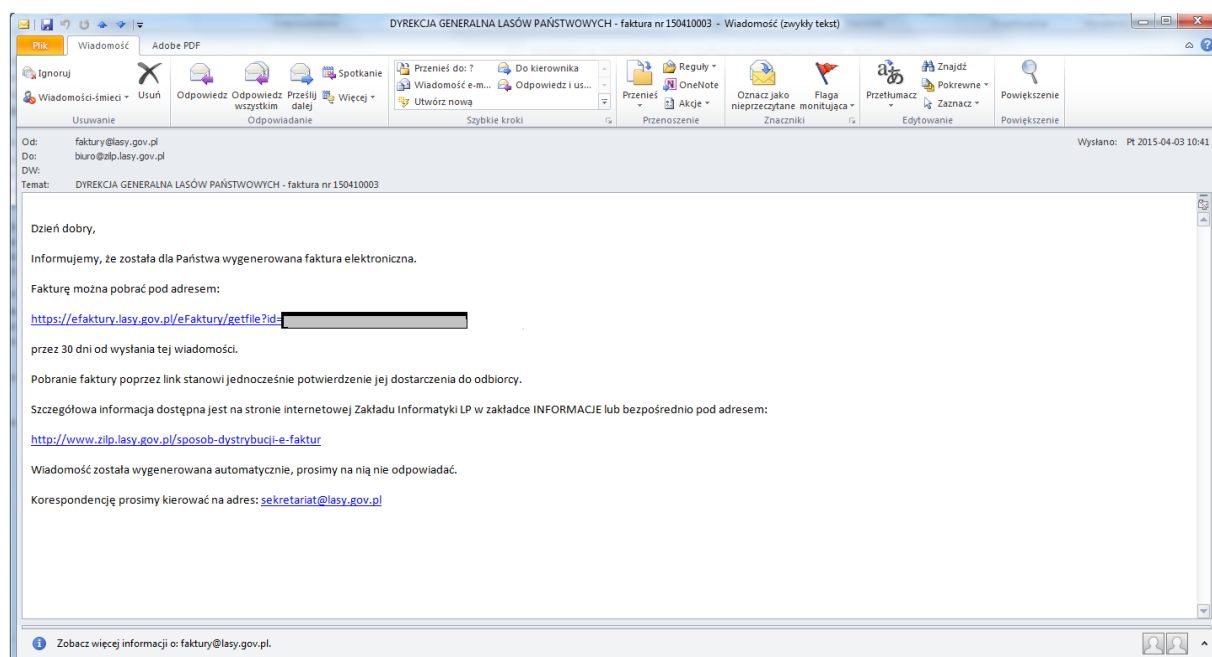
## Odbieranie faktur elektronicznych przez klientów PGL LP

Klient otrzymuje mail z informacją o fakturze elektronicznej, którego nadawcą jest zawsze: [faktury@lasy.gov.pl](mailto:faktury@lasy.gov.pl). Temat maila zawiera nazwę firmy i numer wystawionej faktury (patrz ekran 1).



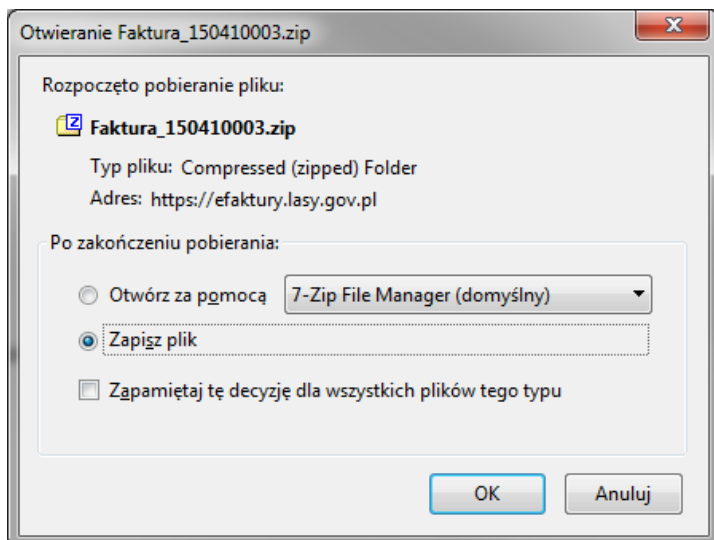
Ekran 1: Program pocztowy „Outlook” z widocznymi wiadomościami zawierającymi faktury elektroniczne wysłane z serwera PGL LP.

Po otwarciu maila, w jego treści, po słowach:”Fakturę można pobrać pod adresem:” znajduje się link do pliku z fakturą (patrz ekran 2). Faktura jest udostępniana w postaci skompresowanego pliku **Faktura\_nr faktury.zip** zawierającego oprócz pliku faktury także dodatkowe pliki. Numer faktury w nazwie to ciąg cyfr np. 150410003.



Ekran 2: Treść wiadomości zawierającej link do faktury elektronicznej.

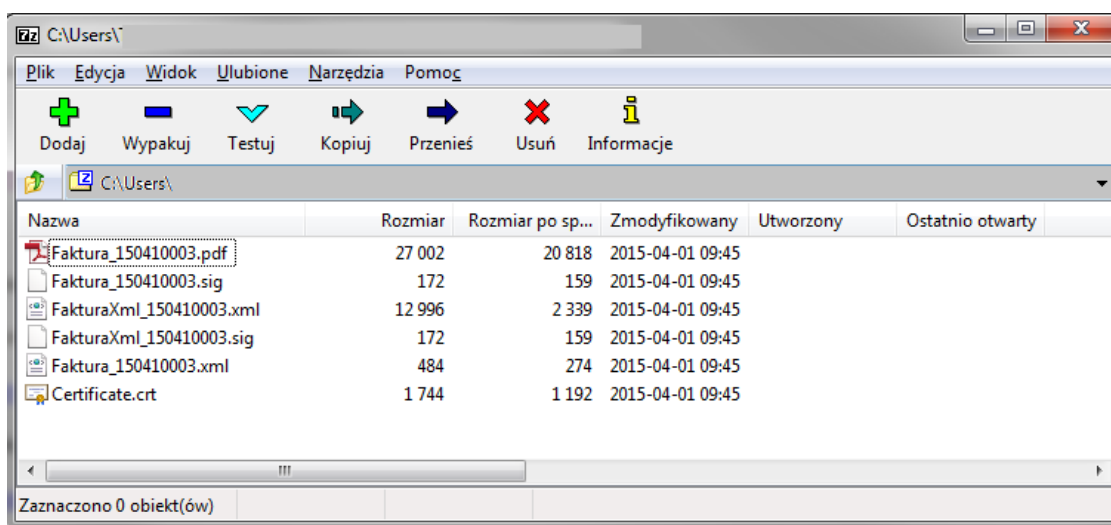
Po kliknięciu na wskazany link, w zależności od używanej przeglądarki, systemu operacyjnego oraz ich konfiguracji pojawi się wyskakujące okienko umożliwiające otwarcie lub zapisanie pliku z fakturą na dysku. Poniżej okno w przeglądarce Firefox zainstalowanej w systemie operacyjnym Windows 7.



Ekran 3: Okno umożliwiające zapisanie/otwarcie pliku z fakturą.

Rekomendujemy zapisanie pliku z fakturą na dysku w dowolnym (wybranym) katalogu. Po zapisaniu pliku należy go rozpakować dowolnym narzędziem. Najprostszym rozwiązaniem jest podwójne kliknięcie w nazwę pliku **Faktura\_nr faktury.zip**. Wówczas na ekranie pojawia się jego zawartość (patrz ekran 4). Po wybraniu z widocznego paska opcji „Wypakuj” wszystkie pliki zostaną wypakowane do bieżącego katalogu.

W zależności od tego jakie oprogramowanie jest zainstalowane na komputerze sposób rozpakowywania może być nieco inny.



Ekran 4: Zawartość pliku zawierającego fakturę.

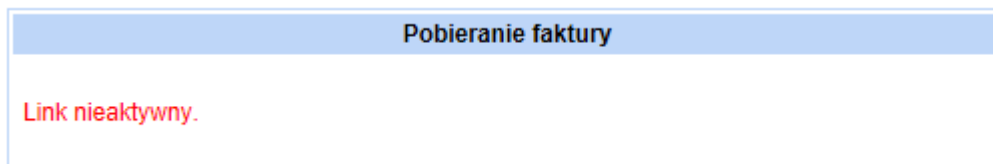
Po otwarciu (lub rozpakowaniu) pliku w formacie zip widoczna jest następująca zawartość:

- **Faktura\_nr faktury.pdf** (plik zawiera fakturę w formacie PDF),
- Faktura\_nr faktury.sig (sygnatura pliku PDF),
- FakturaXml\_nr faktury.xml (faktura w formacie XML),
- FakturaXml\_nr faktury.sig (sygnatura pliku XML),
- FakturaXml\_nr faktury.xml (plik XML z metadanymi),
- Certificate.crt (klucz publiczny),

Aby obejrzeć (wydrukować) fakturę należy plik **Faktura\_nr faktury.pdf** otworzyć dowolną przeglądarką np. **Adobe Acrobat**

Pliki z rozszerzeniami \*.xml, \*.sig, \*.crtz zawierają dane źródłowe faktury oraz dane umożliwiające weryfikację podpisu. Są one niezbędne w przypadku automatycznego przetwarzania faktur w systemach informatycznych klientów.

**UWAGA:** Moment „kliknięcia” w link zawarty w treści wiadomości jest odnotowywany w systemie PGL LP jako moment pobrania faktury. **Link ważny jest przez 30 dni od momentu wysłania wiadomości.** Próbuąc pobrać fakturę po tym terminie użytkownikowi otworzy się strona systemu informująca o tym, że ten link jest już nieaktywny.



Ekran 5: Okno informujące użytkownika o braku możliwości pobrania faktury po upływie terminu 30 dni od momentu wystawienia faktury.